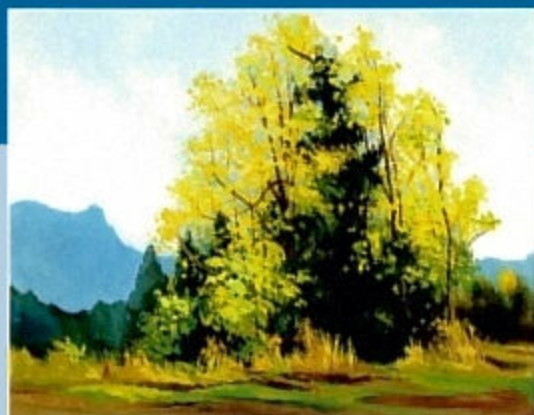
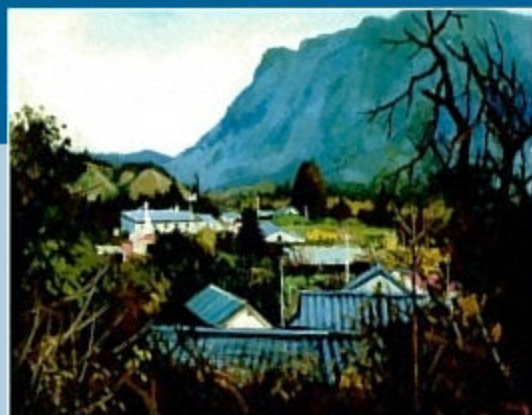


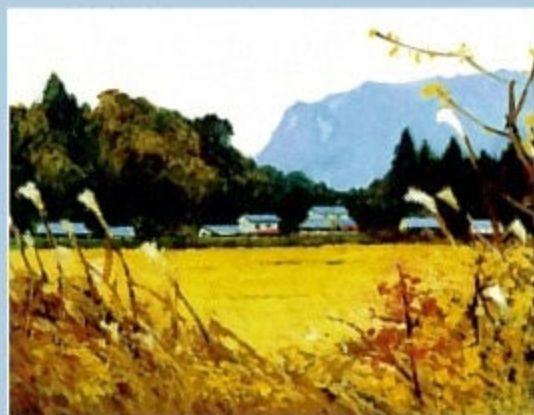
大上敏男 牧水の愛した ふるさとの風景画展



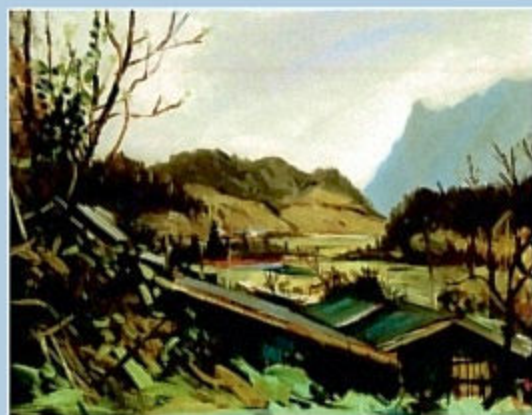
晩秋の仲野原



日ヶ道からの冠岳



深谷の秋



仲瀬からの冠岳

日向市東郷町の尾鈴山系や冠岳といった美しい山々、その山あいを流れる耳川や坪谷川の清らかな流れはまさに風光明媚で、歌人若山牧水はその自然豊かなふるさとを思い、多くの歌を遺しています。

このたび、宮日美術展無鑑査であり宮崎県文化賞を受賞された洋画家大上敏男氏の描いた「牧水の愛したふるさとの風景画展」を開催することとなりました。この機会に、叙情豊かでどこか懐かしい大上氏の絵画の世界に触れてみませんか。

■会場／若山牧水記念文学館 9/15(火)～10/11(日) 入場無料
9:00～16:00 最終日は15:00まで ●休館日/月曜日(祝日を除く)

■会場／日向市 東郷公民館 10/13(火)～10/25(日) 入場無料
9:00～16:00 最終日は15:00まで ●休館日/月曜日

●お問い合わせ先／東郷まちづくり協議会事務局(日向市東郷総合支所 東郷地域振興課内)
宮崎県日向市東郷町山陰丙 1374 番地
TEL.0982-69-3900 / FAX.0982-69-2398

主催 大上敏男絵画展実行委員会/共催 東郷まちづくり協議会
後援 日向市・日向市教育委員会・東郷町商工会・日向若山牧水顕彰会・高森文夫顕彰会・宮崎日日新聞社・夕刊デイリー新聞社(敬称略)