

● 休館日 ● 展示替えのためコレクション展休み ● 特別展等開催日	日 月 火 水 木 金 土
4 APR.	4 5 6 7 8 9 10 11 12 13 14 15 16 17 18 19 20 21 22 23 24 25 26 27 28 29 30
5 MAY	2 3 4 5 6 7 8 9 10 11 12 13 14 15 16 17 18 19 20 21 22 23 24 25 26 27 28 29 30 31
6 JUN.	6 7 8 9 10 11 12 13 14 15 16 17 18 19 20 21 22 23 24 25 26 27 28 29 30
7 JUL.	4 5 6 7 8 9 10 11 12 13 14 15 16 17 18 19 20 21 22 23 24 25 26 27 28 29 30 31
8 AUG.	1 2 3 4 5 6 7 8 9 10 11 12 13 14 15 16 17 18 19 20 21 22 23 24 25 26 27 28 29 30 31
9 SEP.	5 6 7 8 9 10 11 12 13 14 15 16 17 18 19 20 21 22 23 24 25 26 27 28 29 30
10 OCT.	3 4 5 6 7 8 9 10 11 12 13 14 15 16 17 18 19 20 21 22 23 24 25 26 27 28 29 30 31
11 NOV.	7 8 9 10 11 12 13 14 15 16 17 18 19 20 21 22 23 24 25 26 27 28 29 30
12 DEC.	5 6 7 8 9 10 11 12 13 14 15 16 17 18 19 20 21 22 23 24 25 26 27 28 29 30 31
1 JAN.	2 3 4 5 6 7 8 9 10 11 12 13 14 15 16 17 18 19 20 21 22 23 24 25 26 27 28 29 30 31
2 FEB.	6 7 8 9 10 11 12 13 14 15 16 17 18 19 20 21 22 23 24 25 26 27 28
3 MAR.	6 7 8 9 10 11 12 13 14 15 16 17 18 19 20 21 22 23 24 25 26 27 28 29 30 31

特別展等

ホキ美術館名品展
—写実 迫真の存在感—
5/29(土)~7/11(日)



野田弘志「聖なるものTHE-IV」ホキ美術館

本城直季
(un) real utopia
7/31(土)~9/5(日)



「Tokyo, Japan」(small planetシリーズより) © Naoki Honjo

【特別展示】
国文祭・藝文祭みやざき2020
(特別応援プログラム)
皇室と宮崎
~宮内庁三の丸蔵館収蔵作品から~
10/9(土)~12/5(日)



高村光雲「文使」

生誕110周年記念 瑛九展
—Q.EI 表現のつばさ—
10/23(土)~12/5(日)

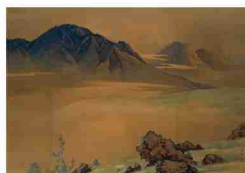


瑛九「田園B」

第2回
みやざき総合美術展
2/11(金・祝)~2/27(日)

コレクション展

第1期 4/10(土)~6/22(火)
・名品セレクション—緻密な版画
・宮崎の美術—春の息吹
・生誕110年 ロベルト・マッタ
・瑛九の言葉
・形へのアプローチ



山元春挙「霧島連山」

第2期 6/27(日)~9/14(火)
たのしむ美術館



ルネ・マグリット「現実の感覚」

第3期 9/18(土)~12/14(火)

・名品セレクション
—名品にみる瑛九と作家たち—
・宮崎の美術—瑛九と加藤正
・没後10年 坂本正直
・イタリア現代彫刻



坂本正直「貨車にのせられて 1937年の夏」

第4期 12/18(土)~4/5(火)

・名品セレクション—異文化に触れて
・宮崎の美術—屏風の魅力
・想像を生む姿
・版画家瑛九の仕事



保田井智之「cascade」

講座等

… 子ども美術教室
W … ワークショップ
… 実技講座
ファミリーツアー

各月第3日曜日の家庭の日(13:30~14:15)に
クイズをしながら、ご家族で作品や美術館を
楽しめます。
(5、10、12、2月を除く下の日程で実施します。)
4/18、6/20、7/18、8/15
9/19、11/21、1/16、3/20

こいのぼり de アート
5/4・5 ① 13:30~14:00
② 15:00~15:30

名画たんてい団1
6/1~20 開館時間内

傘でアート!
6/12 13:30~15:00

世界で一つだけのメダル
7/17 14:00~15:00

染色 7/31、8/1、8/7・8

えのぐであそぼう
8/21・22 14:00~15:00

磁器 8/28・29、9/11・12

ヒカリでえがこう
9/18 14:00~15:00

名画たんてい団2
10/12~31 開館時間内

旅する美術館 わくわくアート

あなたのまちに、美術館の作品と
アーティストがやってきます。

アニメーション作家 若見 ありさ
in三股町 10/19~24
in都城市 11/2~7

美術館の凸凹でアート!?
11/20 13:30~15:00

こども美術館 DAYS!
12/11・12
10:00 ~ 各日先着50名

名画たんてい団3
2/22~3/13 開館時間内

県民ギャラリー等

写真展 オードリー・ヘプバーン *
3/20 ~ 5/9

和布を愉しむキルト展
4/7 ~ 4/11

イサム・イダ二展—そよ風
5/4 ~ 5/9

第21回全日写連みやざき写真展
5/25 ~ 5/30

蒼展 芸術展II
6/9 ~ 6/13

第43回二科宮崎支部展
6/16 ~ 6/20

ラマー大学デジタルアート展2021
6/23 ~ 6/27

(芸文祭) 全国障がい者アート作品展
7/2 ~ 7/11

ボンちゃん絵画教室展2021
7/28 ~ 8/1

日中交流書画篆刻と楽しみま書展
8/4 ~ 8/8

第22回宮崎県医師会医家芸術展
8/11 ~ 8/15

鷹野晃作品展 ベートーベンへの旅
8/18 ~ 8/22

第39回二科会宮崎支部絵画作品展
8/25 ~ 8/29

第15回記念アトリエ和公和公展
9/8 ~ 9/12

宮崎パステル協会展
9/15 ~ 9/19

第43回宮崎県高総文祭 *
9/25 ~ 9/29

第55回宮崎県美術協会展 *
10/5 ~ 10/10

(芸文祭) 県内障がい者アート作品展
10/9 ~ 10/17

宮崎仏像彫刻研究所合同作品展
10/19 ~ 10/24

現代っ子センター絵画展
10/20 ~ 10/24

第20回 宮崎の書展
10/27 ~ 10/31

ハワイアンキルト展
11/3 ~ 11/7

幼画展
11/10 ~ 11/14

第64回宮崎県子ども造形作品展
11/17 ~ 11/21

米寿記念・森山修絵画回顧展
11/25 ~ 11/28

第28回宮崎県平和美術展
11/25 ~ 11/28

さんさんクラブ宮崎作品展
12/2 ~ 12/4

宮崎県教職員互助会美術展
12/8 ~ 12/18

第50回宮崎県高等学校書道教員展
1/6 ~ 1/10

宮崎日大高校芸術学科卒業制作展
1/6 ~ 1/10

石井秀隣画業70年展
3/8 ~ 3/13

石川文洋写真展 80歳のあるき旅
3/16 ~ 3/27

* 企画展示室利用を含む

南九州をアートに旅しよう

南九州アートライン

3館を巡り、カードにスタンプを集めると素敵なプレゼントがもらえます。(カードは各館で発行)

みやま 都城市立美術館

● 宮崎市内より
宮崎IC~都城ICまで約25分、都城IC~当施設まで約20分

開館時間：9:00~17:00(入館は16:30まで)
休 館 日：月曜日(祝日の場合その翌日)、年末年始
※展示替え等により臨時に休館することがあります。

郷土にゆかりのある作家の近現代美術作品を中心に収蔵する、市民に身近な美術館
です。収蔵作品を中心とした小企画展のほか、夏には木梨憲武展、秋には開館40周年
を記念して、日本美術の流れを南九州の美術史と共に振り返る特別展を開催します。

〒885-0073 都城市姫城町7街区18号
TEL 0986-25-1447 FAX 0986-24-8103
https://www.city.miyakononojo.miyazaki.jp/site/artmuseum/



山内多門「金剛山」

霧島アート 霧島アート

● 宮崎市内より
宮崎IC~栗野ICまで約75分、栗野IC~当施設まで約20分

開館時間：9:00~17:00(入園は16:30まで)
7/20~8/31の土日祝は19:00まで(入園は18:30まで)
休 園 日：月曜日(祝日の場合その翌日)、年末年始(12/29~1/2)
※臨時に開・休園することがあります。

霧島の豊かな自然の中で、優れた現代彫刻作品に親しめる本格的な
野外美術館です。屋内展示室では所蔵作品を展示するコレクション
展のほか、夏に岡本仁展を開催します。

〒899-6201 鹿児島県始良郡湧水町水場6340番地220
TEL 0995-74-5945 FAX 0995-74-2545
https://www.open-air-museum.org/



フィリップ・キング「サン・ルーツ」